



Isaw 265

*mit höhenverstellbarer oberer
Bandführung*



Reich Bandsäge *Isaw 265*

- entspricht den Unfallverhütungsvorschriften
- Standmodell mit 2 Bockrollen und 2 höhenverstellbaren Maschinenfüßen.
- Sicherheitsvorschub (Materialdrücker) abnehmbar
- mit höhenverstellbarer oberer Bandführung
- automatisches Abschalten und Stoppen der Maschine bei Öffnen der Türen.
- Sägebandführung herausnehmbar ohne Werkzeug
- Gasfederspannung des Sägeblattes, dadurch immer richtige Bandspannung.
- Alle Teile rostfrei.
- Band durch Borde in Rädern geführt, dadurch kein Herunterspringen möglich.
- Selbsttragendes Edelstahlgehäuse
- Portionsanschlag abnehmbar ohne Werkzeug
- Maschinenaufbau ohne Verwendung von Silikon, daher auch in der Zukunft absolut hygienisch. - Elektronische verschleißfreie Motorbremse

- Schaltüberwachungszentrale für Sicherheitsmagnete.
- Sicherheitsmagnete in hygienischer Ausführung
- große ergonomische Bügelgriffe zum Öffnen der Türen.
- 5 m Anschlußkabel mit Phasenwenderstecker
- einfach zu wartende Elektrik - mit Standardbauteilen!

Für Drehstrom	: 230/400 V / 50 Hz.
Anschlusswert	: 1,1 kW
Drehzahl	: 1500 / min.
Tischabmessungen:	: 675x 560 mm
Tischhöhe:	: 870 - 920 mm
Schnittbreite	: 195 mm
Schnitthöhe	: 240 mm
Bandlänge	: 2135 x16 mm
Gehäuse	: Edelstahl rostfrei
Aussenmasse	: Breite 560xTiefe 675x155 mm
Nettogewicht	: 120 kg
Bruttogewicht	: 135 kg auf Palette.

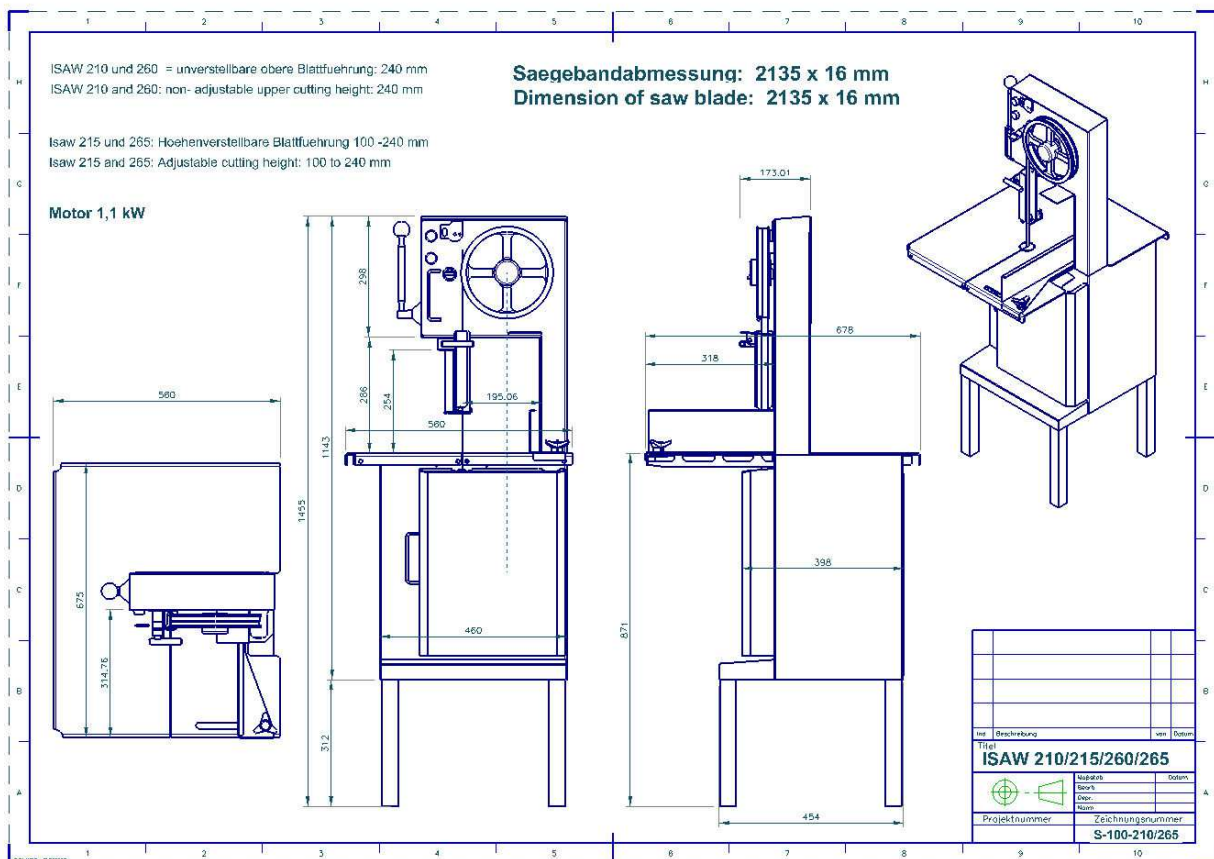
C.-E. REICH GMBH

Oberer Wasen 13
D-73630 Remshalden
Phone.:+49-7151-79899
Fax: + 49-7151-74692
e-mail: cereichgmbh@t-online.de
homepage: <http://www.reich-fleischereimaschinen.de>
VAT Number:DE146624958



REICH ISAW 215 REICH ISAW 265

Made in Germany



C.-E. REICH GMBH
Oberer Wasen 13
D-73630 Remshalden
Phone.:+49-7151-79899
Fax: + 49-7151-74692

e-mail: cereichgmbh@t-online.de

homepage: <http://www.reich-fleischereimaschinen.de>

VAT Number:DE 146624958